



INSTITUT
DE FORMATION
DES FORMATEURS
CONSULTANTS



FA

Former des Adultes Conduire une action de formation

Certification professionnelle *Conduire une action de formation*
enregistrée au Répertoire Spécifique (code RS6261)



FRANCE
compétences

CERTIFICATION

enregistrée au Répertoire spécifique

Cette offre de formation
est éligible à

**MON
COMPTE
FORMATION**

moncompteformation.gouv.fr



DEVENEZ FORMATEUR(TRICE) CERTIFIÉ(E)

Faites confiance au spécialiste
de la formation aux métiers de la formation
pour bâtir votre projet

&

Intégrez la communauté Sipca
composée de milliers de professionnels
travaillant dans l'univers de la formation





Pages

L'ADN et les valeurs de Sipca	4
Le métier de Formateur	5-6
A qui s' adresse le parcours FA ?	7
Synopsis du parcours FA	8
Organisation et contenu pédagogique	9-13
Processus de certification	14
Sanction, bilan, perspectives	15
L'équipe pédagogique	16-17
L'équipe pédagogique & l' équipe d'encadrement	18
Tarifcation	19
Modalités d' inscription	20
Locaux, équipement, informations générales et accès	21

✓ SIPCA est l'expert de la formation aux métiers de la formation depuis 1954.

Destinées aux professionnels en quête de spécialisation, aux projets de reconversion et aux entreprises, nos formations sont pensées pour que chaque bénéficiaire vive une expérience d'apprentissage personnalisée en s'appuyant sur l'expérimentation et la pratique.

Organisme de formation mais également **certificateur**, SIPCA est seul habilité à délivrer les certifications professionnelles **Consultant Formateur** (Fiche RNCP38049) inscrite au Répertoire National des Certifications Professionnelles et **Conduire une action de formation** (Fiche RS6261) inscrite au Répertoire Spécifique de France Compétences.

Notre ambition est tout simplement de proposer les parcours de formation les plus complets et les plus structurants du marché en mixant toutes les modalités d'apprentissage. Au-delà du parcours de formation, les apprenants intégreront la communauté SIPCA constituée de milliers de professionnels travaillant dans l'univers de la formation, source d'échanges, de ressources et d'entraide pour réussir.

✓ 5 valeurs fortes au cœur de notre approche éthique et responsable

Notre culture d'entreprise repose sur 5 valeurs fortes que nous défendons collectivement et individuellement. Elles sont au cœur de notre approche en tant qu'entreprise éthique et responsable.

1 L'exigence

Equipe administrative, formateurs, stagiaires... nous devons tous nous montrer exigeants les uns avec les autres, dans tout ce que nous faisons au quotidien et dans nos relations. L'exigence est un moteur pour construire, avancer et développer ses connaissances.

2 L'honnêteté

La création de valeur n'a de sens que si elle est acquise par un comportement éthique, honnête et loyal. Que ce soit dans son travail quotidien ou dans ses relations avec des clients et des partenaires, chaque collaborateur doit faire preuve d'honnêteté et de probité pour assurer le succès de l'entreprise à long terme.

3 La diversité

Nous sommes convaincus que la diversité est un formidable atout qui favorise l'apprentissage, la créativité, l'innovation et la performance. Elle est une composante essentielle de l'ADN de Sipca présente aussi bien au sein des équipes de collaborateurs et de formateurs-consultants que dans les groupes d'apprenants composant chaque promotion : genre, âge, origine culturelle et sociale, profils multisectoriels...

4 L'accomplissement

Nous accompagnons les changements de vie professionnelles et les passions. Laisser les personnalités s'épanouir et cultiver l'esprit d'ouverture et de tolérance fait partie du processus d'apprentissage de nos parcours de formations. L'accomplissement va de pair avec la pratique d'une activité.

5 Le respect

Sans respect, aucune confiance ne peut naître. Il convient de traiter ceux avec qui l'on collabore comme l'on voudrait être traité soi-même. Le respect, c'est aussi la liberté accordée à chacun d'avoir des convictions différentes des vôtres, le respect se traduit par la courtoisie quotidienne dans les échanges.

Les évolutions sociétales, technologiques et réglementaires ont fortement impacté le marché de la formation. La loi du 5 septembre 2018 "Avenir Professionnel" instaure depuis le 1er janvier 2022, une obligation de certification des organismes de formation sur la base d'un référentiel national unique incluant un volet renforcé sur la qualification et formation professionnelle des intervenants en formation.

Dans ce contexte, les formateurs en exercice ou en devenir doivent dès à présent s'inscrire dans une démarche individuelle de certification professionnelle qui leur permettra de répondre aux exigences réglementaires actuelles et à venir tout en renforçant leur employabilité.

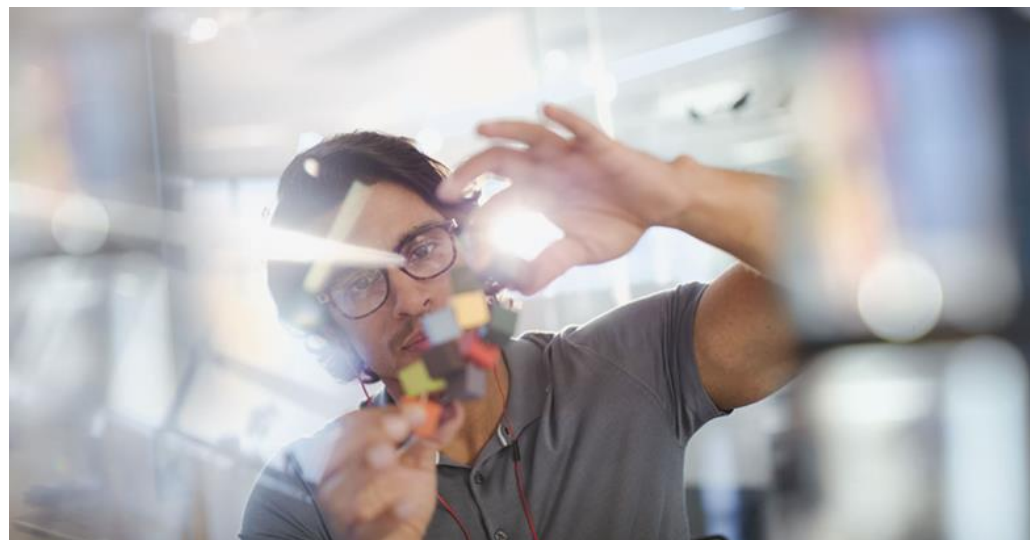
Un expert pour concevoir et agir

Au-delà du volet réglementaire, le formateur doit désormais évoluer dans un univers plus complexe à la fois physique et digital où l'apprentissage est appréhendé comme un processus et non plus comme un évènement. La formation est aujourd'hui multimodale. Elle alterne ateliers présentiels, classes virtuelles, auto-formation à distance et formation en situation de travail (AFEST).

Plus que jamais les apprenants veulent apprendre à leur rythme et plus que jamais ils attendent des parcours sur-mesure. Le décloisonnement entre temps de formation, temps de travail et temps personnel implique pour les formateurs de revisiter profondément leurs pratiques pédagogiques.

Les technologies devenant chaque jour de plus en plus accessibles et conviviales, les compétences du formateur sont avant tout pédagogiques et comportementales.

Il s'agit d'opérer un véritable changement de posture en passant d'une position de sachant qui transmet des connaissances à celle d'un catalyseur de savoirs permettant l'acquisition de nouvelles compétences dans un contexte de relation individualisée avec les apprenants. Se professionnaliser et monter en compétences en intégrant la dimension digitale à ses activités est une nécessité absolue pour tout formateur.



C'est dans ce contexte et forts des retours d'expérience de plus de 50 promotions, que nous avons imaginé le parcours *FA Former des Adultes, Conduire une action de formation* afin de vous permettre d'adopter la posture de Formateur et d'acquérir la pédagogie et la méthodologie pour concevoir et animer des actions de formation engageantes et impactantes, en maîtrisant démarches, méthodes et outils innovants.



Les activités visées

- Élaboration de l'ingénierie de formation
- Élaboration de l'offre de formation
- Réalisation d'une veille pédagogique
- Conception du parcours pédagogique
- Création d'actions de formation
- Élaboration de la stratégie d'évaluation
- Élaboration de ressources pédagogiques
- Intégration des situations de handicap en formation
- Animation d'une action de formation
- Adaptation de l'animation aux différentes modalités de formation
- Conception et publication de modules e-learning*
- Exploitation de tous les ressorts du jeu pour faciliter l'intelligence collective et les apprentissages*
- Adoption d'une démarche d'amélioration permanente de la qualité de ses prestations *
- Compréhension de la démarche de certification QUALIOPI
- Utilisation des outils digitaux pour animer une formation*
- Utilisation des outils d'Intelligence Artificielle en formation*
- Identification des usages possibles (en conception, en animation et lors des évaluations), les bénéfiques, les limites et les risques des outils d'IA*

* Activités visées via les modules de spécialisation optionnels

Nous sommes convaincus que la diversité est un formidable atout qui favorise l'apprentissage, la créativité, l'innovation et la performance.

Elle est une composante essentielle de l'ADN de SIPCA présente aussi bien au sein des équipes de collaborateurs et de formateurs-consultants que dans les groupes d'apprenants composant chaque promotion : genre, âge, origine, profils multisectoriels... La diversité entraîne une ouverture sur les autres, une démultiplication des échanges et la dynamique de groupe pour le bénéfice de tous.



POPULATION CONCERNÉE

- Formateurs et professionnels de la formation expérimentés formés sur le terrain en quête de professionnalisation. Les compétences en lien avec l'animation et l'ingénierie existent mais doivent être renforcées
- Nouveaux entrants sensibilisés qui souhaitent acquérir la méthodologie et les compétences pour conduire des formations hybrides efficaces, mais qui ne souhaitent pas s'inscrire dans un parcours d'apprentissage trop long et avec des financements limités.
- Formateurs occasionnels en entreprise qui souhaitent acquérir de nouvelles compétences sur les fondamentaux : concevoir, animer, évaluer.
- Responsables de toutes spécialités, ressentant la nécessité de maîtriser les techniques de formation d'adultes, afin d'ajouter à leur cursus de nouvelles compétences transverses, mobilisables occasionnellement dans le cadre de leurs fonctions.

Les prérequis

Cette formation s'adresse à des personnes justifiant du profil suivant :

- Justifier d'un diplôme (ou d'une certification) minimum de niveau 4, complété de 2 ans d'expérience professionnelle dans leur domaine d'activité.
- Être autonome dans l'utilisation et l'apprentissage d'outils informatiques et numériques.

Toute demande ne répondant pas aux prérequis de la formation est étudiée par une commission placée sous l'autorité du certificateur.

SPECIAL CADRES « expérimentés »

Cette formation se révèle particulièrement pertinente pour des cadres expérimentés en période d'évolution ou de reconversion, et disposant d'un bon réseau professionnel, d'une solide formation théorique de base et d'une longue expérience dans un secteur ou un domaine spécifique.

Un parcours de formation sans équivalent sur le marché

Capitalisant sur les retours d'expériences de plus de 50 sessions dispensées depuis son origine, les spécificités et points forts de la nouvelle version du dispositif FA sont renforcés afin de permettre pour chaque apprenant, une véritable individualisation du projet pour améliorer l'expérience d'apprentissage et la montée en compétences.

Pour ce faire, en cohérence avec la mixité et la richesse du public visé, **c'est une équipe pédagogique particulièrement étoffée** pour un dispositif court et intensif composée de 8 intervenants (4 pour le parcours classique composé de 8 modules, et 5 pour les modules de spécialisation) orientés solutions et experts dans leur domaine d'intervention.

Deuxième spécificité afin de répondre à la grande diversité du public visé, la une architecture spécifique permettant à chaque candidat de construire son parcours de formation idéal en sélectionnant ses modules optionnels pour un apprentissage plus approfondi sur les activités à travailler et les compétences à acquérir.

Troisième spécificité, ses caractéristiques pédagogiques. Le dispositif de formation amenant les candidats à se présenter à la certification a été conçu en tenant compte des caractéristiques pédagogiques suivantes :

- **1 - Faire vivre une formation au choix en format hybride ou 100% distanciel** : En alternant les temps de regroupement en présentiel ou en classe virtuelle, les activités à distance en mode synchrone ou asynchrone, nous proposons aux apprenants d'avoir une vision globale des bonnes pratiques indispensables pour développer l'apprentissage.
- **2 - Une pédagogie réellement active** : Tout au long de son parcours le candidat est amené à appliquer immédiatement ses apprentissages (cas pratique se déroulant sur plusieurs jours à partir d'une demande d'entreprise, l'animation devant ses pairs, travail en autonomie tutoré sur une étude de cas)
- **3 - La mise à disposition de ressources pédagogiques variées sous format numérique**
- **4 - Un accompagnement individuel et de groupe** : Le dispositif de formation préparant à la certification, est rythmé par des accompagnements et des interventions tutorales à différents niveaux (en amont et pendant la formation puis pour la préparation à la certification)

Le parcours professionnalisant et certifiant *Former des Adultes : Conduire une action de formation (FA)* est construit sur le principe d'une « formation-action » (alternance d'apports théoriques et d'expérimentations) et comprend 8 modules principaux répartis sur une durée de 3 mois et 5 modules complémentaires optionnels.

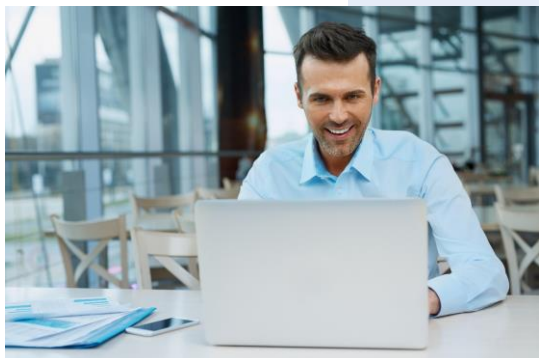
l'ensemble des supports pédagogiques sont mis à disposition et regroupés sur la plateforme LMS (Learning Management System) dédiée de SIPCA.

le dispositif est conçu sous forme d'alternance construite entre des apports pratiques et opérationnels et des périodes de confrontation au terrain pour une consolidation.

Durant les regroupements, les ateliers sont organisés de manière participative et interactive et portent sur des applications concrètes des acquis de la formation. par ailleurs, ce parcours comporte des périodes d'intersessions, afin de laisser le temps nécessaire aux stagiaires de mettre en œuvre les apports théoriques et pratiques en dehors de la formation.

Le **parcours FA** prévoit un accompagnement sous forme de tutorat et d'aide méthodologique à la rédaction du projet d'action de formation en vue de la certification. Cet accompagnement par le chef de projet est organisé sous la forme :

- d'une classe virtuelle d'ouverture et de présentation du parcours (1 heure 30)
- d'une classe virtuelle collective afin de clarifier les attendus et les obligations liées au processus et indicateurs d'évaluation (1 heure 30)
- une aide individualisée à l'élaboration du P.A.F et à sa soutenance (1 heure - date et heure sur RV à définir),
- d'un feed-back écrit individuel à l'étude de cas formative de mi-parcours,



CE SUIVI PERMET À CHAQUE STAGIAIRE :

- **d'analyser ses activités en termes de compétences, capacités et connaissances**, au regard du référentiel énoncé.
- **de se préparer à la rédaction de son projet d'actions de formation** en vue de la validation de sa formation.

Ce type de contrôle continu permet au chef de projet de réguler la formation, d'accompagner les stagiaires en fonction des besoins et d'évaluer la progression de l'acquisition des connaissances.

Les stagiaires préparent et remettent leur Projet d'Actions de Formation (PAF) sur la plateforme LMS (Learning Management System) dédiée de Sipca.

Ils le soutiennent devant un jury composé de 3 professionnels.

La soutenance devant le jury se déroule au sein du SIPCA Campus situé à Arcueil (94110) au 23 avenue Jeanne d'Arc.



Au-delà de votre formation, vous intégrerez la communauté SIPCA constituée de milliers de professionnels travaillant dans l'univers de la formation, source d'échanges, de ressources et d'entraide pour réussir.

Pour que vous ne vous sentiez jamais seul à l'issue de votre formation, l'**association AFIC-SIPCA** (réseau des formateurs certifiés, anciens stagiaires SIPCA) accompagne le développement durable de votre activité à travers des événements organisés tous les mois : coworking, veille sur les évolutions en cours et à venir, plateforme de ressources, workshop, ateliers...

Votre réussite et votre évolution professionnelle étant au cœur de nos préoccupations, SIPCA vous offre la première année d'adhésion* à l'association AFIC-SIPCA

(*offre exclusivement réservée aux stagiaires Sipca des parcours certifiants FA ou FC)

Plus d'infos : www.afic-sipca.fr



FA À LA CARTE : 4 étapes pour construire votre parcours idéal de 72h à 150h

Votre vécu et expérience professionnelle font de vous quelqu'un d'unique... mais avec des envies partagées par tous !

L'envie de se rencontrer et d'apprendre en multipliant les échanges avec ses pairs et des professionnels inspirants

L'envie d'une formation sur-mesure véritablement adaptée à ses besoins et à ses objectifs professionnels

L'envie de vivre une formation-action pour réaliser son propre projet d'action de formation en rapport avec son domaine d'expertise

L'envie de gagner une véritable légitimité et de renforcer son employabilité en devenant **formateur(trice) certifié(e)**

L'envie à l'issue de leur formation d'intégrer la communauté des Formateurs SIPCA source d'échanges et de partages avec de nombreux évènements organisés toute l'année par l'association (AFIC-Sipca) ...



FA À LA CARTE

Prenez votre destin en mains, construisez votre formation idéale de 72h à 150h

1

Choisissez le format qui vous convient le mieux :

*Hybride (principalement présentiel)
ou
Distanciel*

2

Composez votre parcours idéal :
En sélectionnant votre ou vos module(s) de spécialisation

3

Validez votre choix
Avec un Chargé d'admission

4

Votre conseiller vous accompagne
pour le financement de votre projet



FA À LA CARTE : 4 étapes pour construire votre parcours idéal de 72h à 150h

1

Choisissez le format qui vous convient le mieux

Format Hybride
81H

Vous privilégiez les regroupements en journée (de 9h00 à 17h30)

9 journées complètes (en présentiel et classe virtuelle) + modules E-learning
Selon le calendrier de votre session dans la ville de votre choix :

Paris – Aix en Provence – Bordeaux – Caen

OU

Format distanciel
72H

Vous êtes très peu disponible en journée

En classe virtuelle :
7 soirées de 18h00 à 21h00 + 5 journées complètes + modules E-learning
suivant le calendrier de votre session

FA

Former des Adultes Conduire une action de formation

Certification professionnelle *Conduire une action de formation*
enregistrée au Répertoire Spécifique (code RS6261)

FA Format hybride : 81h* **OU** FA distanciel : 72h* (hors modules de spécialisation)

+ travail tutoré en autonomie : Etude de cas et élaboration d'un projet d'action de formation à soutenir devant le Jury de certification

Module 1

Onboarding

0,5h e-learning
1,5h c. virtuelle

Module 2

Pédagogie pour adultes

2h E-learning

Module 3

Ingénierie de formation & ingénierie pédagogique

Module 4

Mettre en œuvre une stratégie d'évaluation

Module 5

Élaborer des ressources pédagogiques

3,5h E-learning

Module 6

Prendre en compte les situations de handicap

3,5h e-learning

Module 7

Méthodologie du PAF et suivi individuel

1,5h c. virtuelle
+1h entretien tel

Module 8

Animer une action de formation

Modules de spécialisation

5 modules optionnels

JURY de soutenance



1h

+ Adhésion



1 AN

Votre formation sur une durée de 3 mois

11

2 Choisissez votre ou vos module(s) de spécialisation

Choisissez votre ou vos Module(s) de spécialisation

*Formations action avec délivrance d'un Openbadge Sipca

Formateur Ludopédagogie (Forludo)*

Booster l'efficacité de ses formations grâce à la Ludopédagogie

17h Hybride
(2 journées en présentiel + 2h en classe virtuelle)

L'IA en formation (IA)*

L'Intelligence Artificielle en formation – IA

7.5h en classe virtuelle
(1 journée)

Concevoir , produire et publier des modules E-Learning (CEL)*

Concevoir, produire et publier des modules E-learning avec Articulate Rise

22,5h en classe virtuelle
(3 journées)

Les Outils Digitaux en formation (OD)*

Identifier et utiliser les outils digitaux mobilisables dans vos activités de formateur

15h en classe virtuelle
(2 journées)

La Qualité en Formation (QF)

La Qualité en Formation

7,5h en classe virtuelle (1 journée)

3

Validez votre choix
Avec un chargé d'admission

4

Votre conseiller vous accompagne pour le financement de votre projet

Modules de formation	Module 1 : Onboarding Module 2 : Pédagogie pour adultes		Module 3 : Ingénierie formation – Ingénierie pédagogique (IFIP)		Module 4 : Stratégie d'évaluation d'une action de Formation	
Version du dispositif	Version FA Hybride : 4h	FA Full distanciel : 4h	FA Hybride : 37,5h	FA Full distanciel : 31,5h	FA Hybride: 7,5h	FA Full distanciel : 6h
Format et Durée du module	Mod. 1 : Onboarding (0,5h) + classe virtuelle (1,5h) Mod. 2 : E-learning (2h)		5 jours X 7,5h (3j +2j), soit 37,5h	Classe virtuelle : 3 jours X 7,5h + 3 soirées X 3h	1 jour (7,5 h)	Classe virtuelle : 2 soirées X 3h
Objectifs opérationnels	Module 1 : Repérer les moments clés du parcours FA – se familiariser avec le lexique de la formation Module 2 : Tenir compte des besoins des adultes en formation & Respecter un cadre éthique d'intervention		Analyser la demande et le besoin de formation Structurer un parcours d'apprentissage adapté Concevoir le scénario pédagogique et tutorial de l'action de formation		Elaborer une stratégie globale d'évaluation de l'action de formation Concevoir des outils d'évaluation	
Contenus de la formation	Module 1 : Présentation du parcours et des attendus du " P.A.F " S'engager en formation & Activités d'intégration Module 2 : Qu'est-ce que former ? Comment apprend un adulte ? Mythes autour de l'apprentissage Droits et devoirs du formateur S'engager en formation		Notions autour de la compétence Les étapes de conception (ADDIE) De la demande à l'identification du besoin de formation. Les niveaux d'objectif et leurs utilités (PPO) Les différentes évaluations pour orienter ou adapter la formation L'évaluation formative pour mesurer l'atteinte des objectifs pédagogiques L'évaluation sommative Eléments d'une stratégie pédagogique (modalité/démarches/méthodes) Avantages et limites des modalités de formation Décrire les temps forts de l'action de formation (synopsis) Elaboration du scénario pédagogique et des storyboards Les outils numériques pour impliquer, évaluer en formation		Importance de l'évaluation dans l'action de formation et de la posture de l'évaluateur La mise en œuvre d'une stratégie globale d'évaluation L'évaluation de la satisfaction Les outils, grilles et critères d'évaluation	
Méthodes pédagogiques	Mod. 1 : E-learning + classe virtuelle. Mod.2 : E-learning (alternance de vidéo interactive, lecture de document, quiz et activité collaborative).		Travaux collaboratifs, étude de cas, worldcafé, exposés interactifs, activités numériques, pédagogie inversée.		Alternance d'apport et d'exercices. Prédominance de méthodes actives.	
Evaluation	Formative : Mod.1 - Quiz, Mod.2 -Quiz (en ligne) + co-construction d'un rapport d'étonnement.		Formative : étude de cas, quiz interactifs et exercices individuels. Sommative : Projet d'action de Formation (PAF)		Formative : étude de cas, quiz interactifs et exercices individuels. Sommative : Projet d'action de Formation	
Intervenant	Mod.1 : Chef de projet chargé d'accompagner le groupe tout au long de la formation. Mod.2 : En autonomie		Ingénieur pédagogique expérimenté, intervenant en entreprise et/ou en organisme de formation, spécialisé dans l'ingénierie des dispositifs de formation présentiels et distanciels.		Ingénieur pédagogique spécialiste de l'évaluation en formation.	



Organisation et contenu pédagogique

Modules de formation	Module 5 : Elaborer des ressources pédagogiques Module 6 : Prendre en compte les situations de handicap		Module 7 : Méthodologie du PAF et suivi individuel		Module 8 : Animer et Gérer un Groupe en Formation	
Version du dispositif	Version FA Hybride : 7h	FA Full distanciel : 7h	FA Hybride : 2,5h	FA Full distanciel : 2,5h	FA Hybride : 22,5h	FA Full distanciel 21h
Format et Durée du module	Mod. 5 : E-learning (3,5h) Mod. 6 : E-learning (3,5h)		Accompagnement à distance : Classe virtuelle collective (1,5h) + 1 heure par téléphone sur rdv + par mail selon le besoin (1h), soit au total 2,5h		Présentiel : 22,5h 2 jours de théorie X 7,5h + 1 jour de training X 7,5h	
Objectifs opérationnels	Module 5 : Préparer les supports de formation numériques Module 6 : Prendre en compte une situation de handicap pour adapter un scénario pédagogique et animer une action de formation		Clarifier les attendus et les obligations liées au processus et indicateurs d'évaluation Apporter une aide individualisée à l'élaboration du P.A.F et à sa soutenance		Faciliter l'engagement des apprenants Mettre en œuvre les différentes techniques d'animation Intégrer les outils numériques dans son animation Animer une séquence pédagogique en classe virtuelle Animer et gérer un groupe en présentiel	
Contenus de la formation	Module 5 : Règles de conception d'un support visuel Notions autour de l'UX Les outils numériques de présentation de contenus en formation Se constituer une bibliothèque visuelle Module 6 : Les obligations légales en matière d'accueil en formation des personnes en situation de handicap Repérer les différentes familles de handicap (moteur, visuel, auditif, psychique, mental, maladie...) Identifier les étapes du parcours de formation qui pourraient constituer un obstacle pour l'apprenant en situation de handicap et adapter sa pratique en ingénierie et animation.		Accompagnement individuel et collectif En groupe lors d'une classe virtuelle 1,5 heure : présentation générale du P.A.F et des attendus Individuellement, sous la forme d'un entretien téléphonique d'1 heure et d'échanges mail au fil des questions. Conseils méthodologiques de construction et de rédaction du P.A.F, et préparation à la soutenance. Analyse d'une étude de cas et feed-back sur les compétences développées au regard des activités professionnelles visées par la certification		Les qualités expressives du formateur Assertivité et apprentissage Les trois fonctions d'animation : produire, faciliter, réguler Principes de la dynamique de groupe en formation Spécificité de l'animation d'une classe virtuelle Conditions de réussite d'une formation présentielle Evaluer les apprentissages	
Méthodes pédagogiques	Mod. 5 : Exercices d'application et debriefing, apports méthodologiques Mod. 6 : Apports méthodologiques				Travaux de sous-groupes, apports, mises en situation, trainings individuels	
Evaluation	Mod. 5 et 6 : Formative - Quiz (en ligne), Sommative - Projet d'action de formation				Formative : Mise en situation Sommative : Projet d'action de Formation	
Intervenant	En autonomie		Consultant formateur Chef de projet chargé d'accompagner le groupe tout au long de la formation		Consultant formateur expert en Animation	



Organisation et contenu pédagogique **Modules spécialisation**

Modules de formation	Module : Formateur Ludopédagogie (FORLUDO)	Module : L'Intelligence Artificielle en formation (IA)	Module : Les Outils Digitaux en formation (OD)
Format et Durée du module	Hybride : 17h 2 journées en présentiel (2 X 7.5h) + REX en classe virtuelle (2h)	A distance : 7,5h 1 journée en classe virtuelle	A distance : 15h 2 journées en classe virtuelle (2 X 7,5h)
Objectifs opérationnels	<ul style="list-style-type: none"> Identifier les bénéfices du jeu pour faciliter l'intelligence collective et les apprentissages Utiliser les jeux adaptés répondant à des objectifs précis, en format présentiel et distanciel Créer sa propre boîte à outils personnalisée de jeux Acquérir les bases du Game design avec les Mécanicartes Animer une séquence de jeu en adoptant une posture de facilitateur 	<ul style="list-style-type: none"> Explorer les différents usages de l'IA en formation. Identifier les bonnes pratiques pour une utilisation responsable de l'IA en formation Appréhender les principales fonctionnalités de Perplexity et ChatGPT Identifier les bonnes pratiques de rédaction de prompts Appliquer 10 prompts utiles pour la formation et la conception pédagogique Distinguer différents outils d'IA pour créer des ressources digitales Appréhender les avantages et les limites des outils d'IA 	<ul style="list-style-type: none"> Identifier les usages possibles de chaque outil dans une séquence pédagogique Comprendre et assimiler l'intérêt pédagogique de chaque outil Utiliser chaque outil pour concevoir et animer une activité ou une séquence pédagogique
Contenus de la formation	<p>Le rôle du jeu en formation et ses bénéfices</p> <p>Expérimentation de jeux en fonction des objectifs pédagogiques (brise-glace, favorisation de l'attention, de la mémorisation, de l'ancrage, etc...)</p> <p>Les clés pour adapter les jeux au format distanciel</p> <p>Les bases du game design avec les mécanicartes</p> <p>Co-création d'un jeu pédagogiques avec les mécanicartes</p> <p>Les 3 étapes clés de l'animation d'une séquence de jeux</p> <p>Les 4 principes clés à appliquer pour incarner la posture de facilitateur / ludo-pédagogue</p> <p>Retour d'expérience sur les jeux utilisés en situation professionnelle (REX)</p> <p>Partage de bonnes pratiques et points d'attention (REX)</p> <p>Expérimentation de jeux brise-glace à distance</p>	<p>Exploration des usages de l'IA pour le Formateur</p> <p>Échanges sur les pratiques éthiques et responsables de l'IA en formation</p> <p>Utilisation d'outils de génération de texte avec ChatGPT et Perplexity</p> <p>Création d'images pédagogiques avec des outils IA (DALL.E, Midjourney)</p> <p>Rédaction de prompts efficaces pour optimiser la formation avec ChatGPT</p> <p>Analyse de prompts appliqués à la conception pédagogique et à l'animation de formations</p> <p>Création de Customs GPT appliqués à la formation</p> <p>Découverte des IA appliquées à la conception et à la production de ressources pédagogiques (Adobe Express, MidJourney, Seelab, ElevenLabs, Heygen, Synthesia)</p> <p>Réflexion collective sur les bénéfices, risques et défis liés à l'IA en formation</p>	<p>Découverte avec le regard du formateur : usages possibles en pédagogie, intérêts et limites</p> <p>Test côté apprenant</p> <p>Prise en main côté formateur : création d'exemples, test auprès de ses pairs</p> <p>Découverte avec le regard du formateur : usages possibles en pédagogie, intérêts et limites</p> <p>Test côté apprenant</p> <p>Prise en main côté formateur : création d'exemples, test auprès de ses pairs</p>
Méthodes pédagogiques	Travaux de sous-groupes, apports, mises en situation, trainings individuels et collectifs	Méthode active avec apports théoriques et interactifs et mises en situation, test de différents outils numériques. Mise en pratique sous la forme d'ateliers de réflexion, de conception et de production	Travaux de sous-groupes, apports, mises en situation, trainings individuels
Evaluation	Formative : Mise en situation Sommativ : Quiz en ligne pour l'obtention d'un Open Badge	Formative : Mise en situation Sommativ : Quiz en ligne pour l'obtention d'un Open Badge	Formative : Mise en situation Sommativ : Quiz en ligne pour l'obtention d'un Open Badge
Intervenant	Consultant formateur expert Ludopédagogie	Consultant formateur expert IA	Consultant formateur expert Digital Learning



Organisation et contenu pédagogique **Modules spécialisation**

Modules de formation	Module : La Qualité en Formation (QF)	Module : Concevoir, produire et publier des modules E-learning avec Articulate Rise - CEL (22,5h de formation)
Format et Durée du module	Présentiel : 7,5h 1 journée en classe virtuelle 7.5h)	A distance : 22,5h 1 module e-learning en amont 3 journées en classe virtuelle (3 X 7,5h)
Objectifs opérationnels	<ul style="list-style-type: none"> • Se conformer aux exigences réglementaires en vigueur pour intervenir en formation • Intégrer le principe de Qualité en formation comme un levier de développement de son activité • Appréhender le référentiel Qualiopi pour préparer l'audit de certification 	<ul style="list-style-type: none"> • Identifier les spécificités de forme et de fond d'un synopsis et d'un storyboard • Concevoir un storyboard permettant la production d'un module e-learning • Produire un module e-learning avec l'outil d'édition Rise 360 • Comprendre les bases de l'écosystème e-learning (dont Scorm) • Publier un module e-learning sous différents formats
Contenus de la formation	<ul style="list-style-type: none"> • Comprendre pourquoi la question de la Qualité en formation a abouti à Qualiopi • Engager une démarche Qualité sous trois dimensions : progresser, se professionnaliser et s'ouvrir à de nouveaux marchés • Comprendre les 7 critères du Référentiel national Qualité • Mettre en œuvre ces 7 critères selon des indicateurs choisis • Se préparer à l'audit de certification Qualiopi • Faire vivre la qualité au quotidien dans sa pratique professionnelle 	<p>Le synopsis d'une formation distancielle asynchrone : fondamentaux, spécificités et mise en forme</p> <p>Le storyboard d'un module e-learning : fondamentaux, spécificités et mise en forme</p> <p>La médiatisation qu'il est possible d'intégrer (dont vidéo embed ou non)</p> <p>Les interactions courantes et la variété qu'il est souhaitable d'intégrer</p> <p>La conception d'un premier storyboard</p> <p>L'outil d'édition Rise 360 : présentation et découverte des possibilités</p> <p>Les bases de la création d'un module avec Rise 360</p> <p>La production de votre premier module</p> <p>L'écosystème e-learning : du LMS aux modules en passant par les possibilités de traçabilité</p> <p>Les formats d'export</p> <p>Les réglages possibles et nécessaires selon le format souhaité</p> <p>La publication de votre premier module e-learning</p>
Méthodes pédagogiques	Remise du jaune budgétaire avant l'intervention (classe inversée) Échanges de pratiques. Exposés, travaux en groupes, quiz Analyse à partir d'indicateurs Qualiopi	Travaux de sous-groupes, apports, mises en situation, trainings individuels
Evaluation	Formative : mise en situation Sommativ : Quiz en ligne	Formative : Mise en situation Sommativ : Quiz en ligne pour l'obtention d'un Open Badge
Intervenant	Consultant formateur expert Qualité et auditeur Qualiopi	Consultant formateur expert Digital Learning



Cette formation est sanctionnée, sous réserve d'avoir réussi les épreuves, par la Certification Professionnelle *Conduire une action de formation* (Fiche RS6261) inscrite au Répertoire Spécifique auprès de France Compétences, autorité nationale de financement et de régulation de la formation professionnelle et de l'apprentissage.

FICHE(S) ROME CORRESPONDANTES :

- K2111 – Formation professionnelle - Formateur /Formatrice
- K2102 – Coordination pédagogique
- K2101 – Conseil en formation

CODE(S) NSF :

- 333 : Enseignement, formation

FORMACODE(S) :

- 44586 : Formation formateur
- 44517 : Conception action formation
- 44542 : Pédagogie



BILAN 2022

Le taux moyen de réussite à la certification est de 88 %* (*Moyenne des 3 dernières années 2019-2022 pour un total de 76 participants).

PROCESSUS DE CERTIFICATION

Le parcours *Former des Adultes : Conduire une action de Formation (FA)* est composé de 8 modules essentiels et 5 modules de spécialisation, offre aux candidats la possibilité d'obtenir la certification *Conduire une action de formation* (Fiche RS6261) enregistrée au Répertoire spécifique par :

- **Le suivi de la formation modularisée dans son intégralité**
- **Un parcours individualisé sur mesure adapté au profil et aux objectifs de chaque bénéficiaire**

LE JURY DE SOUTENANCE

Il est composé de 3 professionnels de la formation n'appartenant pas au dispositif de formation.

Le Jury auditionne chaque stagiaire sur la présentation et le contenu de son projet d'action de formation. Le déroulement de la soutenance se décline de la façon suivante :

- Présentation du Projet d'Action de Formation (PAF) : 20 minutes
- Animation d'une séquence de formation : 20 minutes
- Questions/réponses avec le Jury : 20 minutes

Il émet un avis sur son admissibilité (ou non) à la certification, à l'aide de la Grille d'Appréciation des Compétences (GAC) qui reprend les attendus du référentiel déposé au RS.



Le parcours certifiant est sanctionné par le Certificat Professionnel “Conduire une action de formation” (RS6261) permet notamment aux formateurs de monter en compétences et aux professionnels d’exercer tout ou partie des fonctions de :

- Consultant Formateur, Formateur, Formateur occasionnel, Formateur interne
- Ingénieur pédagogique
- Conseil en Formation
- Coordinateur Pédagogique
- Responsable Pédagogique (en cas d’expérience antérieure dans le management de la formation et/ou les Ressources Humaines)

LA FORMATION : UN MARCHÉ PORTEUR EN PLEINE EFFERVESENCE

- Le métier de Formateur pour adultes est sous tension avec un tiers des recrutements considéré comme difficile et 67 000 postes de formateurs à pourvoir sur la période 2012-2022(1). Et pour cause, c’est un métier de maturité ou la richesse de votre parcours professionnel est considérée comme un véritable atout pour réussir.
- La formation continue, une priorité nationale pour répondre aux enjeux de mutation d’un monde complexe ou 85% des emplois de 2030 n'existent pas aujourd'hui (2).

UNE ACCELERATION DE LA MUTATION DE NOTRE SOCIETE

Travail, éducation, formation, achats, relations sociales, divertissements ... la crise de la Covid-19 a bouleversé la vie de milliards d’individus, des entreprises et des états à travers le monde, accélérant la nécessité d’opérer une mutation intégrant le numérique afin de répondre aux nouveaux besoins.

LA FORMATION, UN ELEMENT CLEF POUR LA COMPETITIVITE FRANCAISE

La formation, un élément clef pour rebondir face à cette crise sans précédent et répondre aux enjeux plus lointains de mutation d’un monde complexe ou 85% des emplois de 2030 n’existent pas aujourd’hui (2).

A plus court terme, d’après une étude Eurostat publiée en 2018, 15 millions d’emplois devaient être créés en Europe d’ici à 2025 du fait de la transformation digitale, alors que dans le même temps, 6 millions d’emplois peu qualifiés devaient être amenés à disparaître pour la même raison. La balance était donc largement positive.

UNE CERTIFICATION RECONNUE ET PLÉBISCITÉE

Parce qu’elle atteste de compétences pédagogiques, les candidats ayant obtenus la certification « *Conduire une action de formation* » se sentent préparés à faire face aux demandes de formation de leurs commanditaires. Ces résultats confirment que les candidats obtiennent plus qu’une certification. Outre, l’acquisition de nouvelles approches de formation pour les formateurs en activité, les professionnels estiment développer, grâce à ce certificat « opérationnel », des compétences transverses, valorisables dans d’autres sphères professionnelles. Ainsi, au cours de l’étude interne menée en septembre 2020, **94% des candidats certifiés jugent leur certification valorisante, utile ou indispensable.**

(1)Etudes Dares publiée en 2012 (2)Rapport de Dell et de "l'Institut pour le Futur« publié en 2017



L'équipe pédagogique composée des meilleurs experts



Stéphane Petitbon

Consultant Formateur, Chef de projet Digital Learning

Consultant formateur passionné par la transformation numérique et l'innovation pédagogique. Spécialisé dans l'ingénierie, la conception et le déploiement de dispositifs de formation en blended et situation de travail.

Accompagnement et formation des formateurs, management de projets digitaux et blended – 20 ans d'expérience en formation dans les secteurs industriels et tertiaires.

Titulaire du Master « Chef de Projet Digital Learning » (Paris Nanterre) et du « DUFA » (Paris Sorbonne).



Béatrice Prévost

Consultante Formatrice & Cheffe de projet FA

Art thérapeute (DU à la Faculté de Médecine de Tours), comédienne et metteur en scène depuis plus de 15 ans.

Professeur d'art dramatique auprès d'adultes professionnels. Experte en techniques d'animations d'actions de formation et de communication. Ses méthodes de travail reposent sur l'implication corporelle dans les techniques d'expression, l'utilisation du cadre de l'improvisation et la dynamique des mises en situation, l'exploitation et la mise en valeur de ses potentiels dans le champ de l'oralité.

Yann Bonizec

Consultant Formateur

Yann façonne l'avenir de la formation depuis plus de 35 ans. Pionnier du e-learning en France et bâtisseur infatigable de la formation digitale, il se consacre aujourd'hui à une édition pédagogique digitale responsable pour la formation professionnelle. Intégrant l'IA générative, il optimise les processus éditoriaux pour les organismes de formation et les consultants formateurs. Yann allie éco-conception et digital learning design pour concevoir des dispositifs pédagogiques pertinents et durables. Maître de Conférence Associé à l'Université Sorbonne Paris Nord, il enseigne l'innovation et la transformation digitale aux futurs professionnels.



Michel Debeusscher

Consultant Formateur

Diplômé de l'EDHEC et titulaire d'un Master 2 en sciences de gestion, Michel est formateur consultant depuis 18 ans. Il a accompagné de nombreuses entreprises (services, commerce, industrie) dans le déploiement de programmes de formation à distance. Il possède une expertise en innovation pédagogique et en Digital Learning. Il intervient en Ingénierie de formation et en Ingénierie pédagogique présentielle, mixte et numérique.

Ses mots-clés : sens, écoute, efficacité.

Passionné par l'humain et par la pédagogie, il apprécie de concevoir des solutions simples et innovantes, porteuses de sens et de résultats.

Agnès Coulier

Consultante Formatrice & Cheffe de projet FC

Formation, accompagnement et évaluation de formateurs. Formation et accompagnement en efficacité personnelle en environnement professionnelle (Assertivité, Leadership, Communication au service de la connexion). Teambuilding & cohésion d'équipe. Formation de formateurs Sipca en 1996.

Licence de Sciences de l'éducation Paris X. Formatrice et coach certifiée en Process Communication.



Vanessa Banon

Consultante Formatrice

Consultante formatrice certifiée, Conception et animation en ingénierie de formation et pédagogique. Communication, techniques de créativité, design thinking, travail collaboratif, efficacité professionnelle, formation de formateurs.

Certifiée en Psychologie Positive, Vanessa anime également des conférences et ateliers autour du bien-être au travail et de l'épanouissement personnel et professionnel.

Titulaire Certification Formateur-Consultant SIPCA, Certificate in Positive Psychology - WholeBeing Institute, USA GG101x : The Science of Happiness - Berkeley University EdX

Ali Laoukili

Consultant Formateur



Psychologue du travail et psychosociologue et conseil et de formation plus de 30 ans. Formation de cadres et équipes de direction de plusieurs organisations publiques et privées. Chargé d'enseignement à l'université Paris Est Créteil en psychosociologie des organisations et à l'École des Ponts et Chaussées où il donne des cours de management et d'interculturalité.. Animation au sein de Sipca des sessions de conduite de groupe, analyse des pratiques et de retour d'expériences. Spécialiste en management, formation de formateurs et conduite de projets. DESS Conseil et Formation (Paris IX Dauphine), DESS Psychologie du Travail (Paris V)

Eva Turaglio

Consultante Formatrice



Experte de la création et gestion des entreprises libérales et freelances, Eva a accompagné depuis plus de 30 ans, près de 20.000 indépendants confrontés à des difficultés variées, touchant de nombreux domaines. Chez SIPCA, elle anime les modules de formation « Les statuts du formateur » et « Le cadre comptable et financier ». Elle aborde ces sujets avec pragmatisme et avec une vision globale, notamment sur les conséquences de vos premiers choix avant de vous lancer en tant que Formateur-Consultant indépendant ! Eva est titulaire d'un BTS Gestion-Comptabilité complété par une certification RNCP « Ingénieur-Responsable pédagogique » (Niveau 6 Eu).

Marie-Catherine Stiefbold

Consultante Formatrice & Cheffe de projet FA



Stratégies de marque, identité visuelle, projet professionnel, personal branding, marketing, communication institutionnelle et commerciale, écrits professionnels. Intervient pour Sipca depuis 2008 et auprès de créateurs d'entreprise, responsables de communication, élus locaux et étudiants. De formation littéraire, elle a été Conseil en communication et Directrice grands comptes pendant 20 ans en agences de publicité : Publicis, Altavia, Arrêt sur image...

Jonathan Levy

Consultant Formateur, Psychopédagogue



Formateur en pédagogie pour les enseignants, formateurs et éducateurs, Jonathan Levy conçoit et anime des dispositifs de formation pédagogique dans les secteurs de l'éducation, du travail social, des organisations intergouvernementales et des ONG. Il est également conseiller pour l'UNESCO et l'UNICEF en stratégies pédagogiques et approches pédagogiques pour les droits de l'enfant. C'est également le vice-président de l'Association internationale Janusz Korczak,

Karine Blanco

Consultante Formatrice & Cheffe de projet FA



Consultante formatrice certifiée depuis 2018, avec une expérience de 17 ans en agence de communication interne, événementielle, en tant que Directrice Conseil et Chef de Projets, Karine s'appuie sur ses 3 expertises clés : formation, communication et événement pour animer et concevoir des expériences apprenantes, collectives, vivantes et créatives. Ses mots clés : facilitation, humain, créativité, collectif Son leitmotiv : l'humain à cœur et au cœur : accompagner chaque individu à prendre conscience de sa singularité et de ses forces, donner des clés à chacun pour activer son potentiel, l'envie de progresser et d'apprendre, en s'appuyant sur l'intelligence collective et les méthodes actives.

Julie Daumy

Consultante Formatrice et cheffe de projet FC



Formatrice Consultante certifiée SICPA après un parcours de 14 ans dans la communication et le marketing digital dans le secteur du luxe, Julie intervient dans les domaines de l'efficacité professionnelle, la communication interpersonnelle et le développement personnel sur le parcours de formation des futurs formateurs. Passionnée par la pédagogie et la posture de l'adulte apprenant, elle accompagne les adultes en reconversion à faire émerger leurs compétences et leurs potentiels professionnels en créant du lien avec leur futur métier de formateur-consultant. Ses mots clés : potentiel individuel, feedbacks constructifs et posture méta.



L'équipe pédagogique & l'équipe d'encadrement



Yves Criton
Consultant Formateur

Master en sciences de l'éducation, Master DEOFI – Direction et Encadrement dans les Organisations de Formation et d'insertion, sciences de l'éducation, diplômé de l'Université de Nantes.

Yves intervient sur l'intégration de la certification QUALIOPi dans les pratiques professionnelles des prestataires de formation professionnelle.

Passionné par l'accompagnement des adultes apprenants, plus particulièrement sur les projets professionnels, il est satisfait lorsque ses interventions débouchent sur des évolutions d'organisations et de pratiques, le tout avec simplicité et bonne humeur !

Son activité est partagée entre l'audit QUALIOPi, l'accompagnement et le conseil aux prestataires de formation professionnelle et quelques animations.

Ses mots-clés : professionnalisme, collaboration, méthodes au service de l'action.



Claire Fourcade
Consultante Formatrice certifiée

Formatrice consultante certifiée SIPCA, forte d'une expertise de 25 ans dans le secteur de la biologie médicale en tant que responsable technique de laboratoire, Claire intervient dans les domaines de management des hommes, de management de la qualité et de la santé.

Les méthodes actives sont au centre des formations qu'elle conçoit et anime. Elle invite ainsi les apprenants à créer du lien entre leurs apprentissages et leurs activités prescrites et réalisées.

*Son but : donner du sens aux pratiques professionnelles.
Ses mots clés : vulgarisation, efficacité, potentiel individuel.*



Marie Bainvelzweig
Consultante Formatrice et chef de projet FC

Formatrice Consultante certifiée Sipca après un parcours riche et varié de plus de 15 ans dans le marketing et la communication, Marie intervient dans les domaines de la communication visuelle et commerciale, la communication interpersonnelle et l'efficacité professionnelle.

Ses compétences en ingénierie pédagogique lui permettent d'élaborer des formations pratiques et ludiques qui placent l'apprenant comme acteur principal de son apprentissage, à l'aide d'outils originaux et innovants, digitaux notamment. Comédienne amateur depuis 25 ans, Marie Bainvelzweig, par ses interventions dynamiques et interactives, fait vivre à ses apprenants une véritable expérience collective.

Son crédo : faire rimer apprentissage avec plaisir !



L'équipe d'encadrement

Président :
Directeur Général
Directrice Administration et Finances :
Responsable admissions & Sales Manager :
Business Officer :
Assistante Administrative :

Lionel Desage
Sébastien Perpette
Annie Wong
Olivier Jan
Naziha Boumadi
Cécilia Gomez

Chef de Projet parcours FC :
Chef de Projet parcours FC :
Chef de Projet FA :
Chef de Projet FA Distanciel :
Chargée de Communication :

Marie Bainvelzweig
Julie Daumy
Béatrice Prévost
Marie-Catherine Stiefbold
Daphné Burande

Coût de la formation

Parcours Former des Adultes : Conduire une action de formation visant la certification professionnelle *Conduire une action de formation* enregistrée au Répertoire Spécifique (code RS6261)

Cette formation entre dans le champ d'application des dispositions relatives à la formation continue.

- ✓ **Si vous êtes salarié**, la formation peut être prise en charge :
 - ▶ par le budget formation de l'entreprise
 - ▶ par votre Compte Personnel de Formation (dispositif FC éligible au CPF) avec un abondement possible de votre OPCO pour une prise en charge financière jusqu'à 100% de votre parcours de formation (sous conditions).
- ✓ **Si vous êtes demandeur d'emploi**, éligibilité du dispositif à votre CPF et financement AIRE2 de la région Ile de France (nous consulter) et/ou avec un abondement possible AIF (Aide Individuelle à la Formation) par Pôle Emploi pour une prise en charge financière jusqu'à 100% de votre parcours de formation.
- ✓ **Pour un Financement personnel** : Tarif fractionné en 3 fois sans frais.

✓ Inscription Parcours classique

Parcours Former des Adultes : Conduire une action de formation Certification professionnelle Conduire une action de formation enregistrée au Répertoire Spécifique (code RS6261)

▪ **Format Hybride (81 heures de formation)**

Tarif public : 3 990€*

Tarif demandeur d'emploi ou financement individuel : 2 990€*

▪ **Format Full distanciel (72 heures de formation)**

Tarif public : 3 990€*

Tarif demandeur d'emploi ou financement individuel : 2 990€*

Soutenance devant Jury

Estimation temps de travail en autonomie : 15h minimum

*Tarifs nets de TVA, Sipca est exonéré de TVA, Frais de certification inclus.

✓ Modules optionnels

Tarifification Modules optionnels Parcours Former des Adultes : Conduire une action de formation Certification professionnelle Conduire une action de formation enregistrée au Répertoire Spécifique (code RS6261)

- **Formateur Ludopédagogie – Forludo (17h de formation) :** 1 020€*
- **L'Intelligence Artificielle en formation – IA (7,5h de formation) :** 450€*
- **Concevoir, produire et publier des modules E-learning avec Articulate Rise - CEL (22,5h de formation) :** 1 350€*
- **Outils digitaux – OD (15h de formation) :** 900€*
- **La Qualité en formation – QF (7,5h de formation) :** 450€*

*Tarifs nets de TVA, Sipca est exonéré de TVA.

Contactez-nous et/ou participez au webinaire hebdomadaire chaque mardi à 14h00 qui vous permettra dans un premier temps, d'assister à une présentation générale de la formation. Celle-ci a lieu sous forme d'un webinaire chaque mardi de 14h à 15h. Pour y participer, il suffit de vous faire connaître et de vous inscrire sur sipca-formation.com ou en téléphonant au 01 46 05 11 37

1. Si vous estimez entrer dans les exigences des prérequis et si vous confirmez votre intérêt pour cette formation certifiante, vous pouvez faire acte de candidature pour l'une de nos prochaines sessions.

L'inscription est possible au plus tard 2 jours ouvrés avant le démarrage de la formation (sous réserve de disponibilité).

2. Nous vous adresserons un questionnaire nous permettant d'apprécier la pertinence de votre candidature et votre projet professionnel.

3. Vous devrez nous retourner le questionnaire renseigné, une copie du diplôme justifiant votre niveau d'études ainsi que votre dernier CV par mail à : jan@sipca-formation.com

4. Vous serez ensuite reçu(e) en entretien individuel avec un responsable admissions en visioconférence, pour un entretien individuel d'admission.

Si vous êtes **déclaré(e) admissible** à la fin de cet entretien, votre candidature sera enregistrée et réservée jusqu'à confirmation de l'accord de financement. Votre convention de formation (ou contrat de formation) vous sera ensuite adressée.



Besoin de plus de renseignements ? Contactez-nous au 01 46 05 11 37

www.sipca-formation.com

ACCESSIBILITÉ AUX PERSONNES EN SITUATION D'HANDICAP

Sipca apporte une attention particulière et prioritaire à l'accessibilité des personnes atteintes d'un handicap.

Afin de faciliter leur intégration, le suivi pédagogique et l'insertion professionnelle, SIPCA dispose, d'un référent handicap qui sera en mesure de les accompagner dans les meilleures conditions.

Tout en respectant les exigences pédagogiques, la volonté de Sipca, est d'adapter, notamment le matériel fourni, l'environnement dédié à l'apprentissage, afin d'offrir un confort de travail optimum et de s'entourer d'un réseau de partenaires pour répondre au mieux aux attentes des apprenants. Référente Handicap : Annie Wong au 01 46 05 11 37 wong@sipca-formation.com



Locaux, équipement, informations générales et accès



Bienvenue chez SIPCA PARIS (Arcueil°)

Les stagiaires profiteront des espaces communs du Campus ISIT-Assas (Bâtiment ERP1 - surface totale de 4 500 m²) avec notamment un espace déjeuner de plus de 300m² avec micro-ondes à disposition.

Au-delà de l'accès aux espaces communs du Campus, 250 m² sont exclusivement réservés aux stagiaires Sipca incluant :

- 4 salles de formation modulables, entièrement équipées accueillant de 5 à 30 apprenants
- Un espace détente avec fontaine à eau et machines à café-thé
- Un espace d'accueil avec mise à disposition de PC portables équipés avec connexion WIFI sur un réseau dédié
- Une interlocutrice dédiée pour vous accompagner au quotidien (assistance technique et administrative)

LMS SIPCA Campus



SIPCA Campus est une plateforme d'apprentissage collaboratif et de mise à disposition des supports pédagogiques

SIPCA Hand You

SIPCA apporte une attention particulière et prioritaire à l'accessibilité des personnes en situation de handicap.

Afin de faciliter l'intégration, le suivi pédagogique et votre réussite, SIPCA dispose, d'une référente handicap qui sera en mesure d'accompagner les candidats dans les meilleures conditions.

Référente Handicap : Annie Wong : wong@sipca-formation.com



Informations générales

SIPCA : 23 avenue Jeanne d'Arc, 94110 Arcueil – Tél 0146051137

info@sipca-formation.com www.sipca-formation.com SAS au capital de 100 000€

Numéro d'activité 11 92 19486 92 –379 109 267 RC Créteil - Siret : 379 109 267 00060 – NAF 85.59B



**À 10 minutes de Paris
et 200 mètres de la gare RER Laplace**





INSTITUT
DE FORMATION
DES FORMATEURS
CONSULTANTS



SIPCA FORMATION

23 avenue Jeanne d'Arc 94110 Arcueil

SAS au capital de 100 000 € Numéro d'activité : 11 92 19486 92

379 109 267 RC Créteil Siret : 379 109 267 00060 – NAF 85.59B

Tél. : 01 46 05 11 37

E-mail : contact@sipca-formation.com

Site web: www.sipca-formation.com